



Capsy[®]

OLEORRESINA DE CHILE

MECANISMO DE ACCIÓN:
Contacto e ingestión



**FUERZA, PUREZA Y
NATURALEZA EN CADA GOTA**



PRESENTACIÓN



LIC. SAN. NO. 18 PNV 19 006 24

Categoría Toxicológica: 5











DEFENSA ORGÁNICA, FUERZA IMBATIBLE



VIRTUDES:

-  Extracto 100% oleoso (aceite esencial) con la máxima pureza en el mercado nacional, en contraste con la mayoría de los extractos comerciales que son acuosos, y en consecuencia débiles.
-  Contenido de salicilato de metilo, inductor natural de la respuesta sistémica adquirida, mecanismo inherente de defensa contra plagas.
-  Efecto de contacto en 10 minutos.
-  Residualidad amplificada por integración de aditivo estabilizador y retentivo.
-  Inclusión sutil de extracto de tabaco que garantiza la letalidad en minutos de cualquier insecto.
-  Matriz de micro partículas en suspensión que actúan como "carriers" de los activos al ser aplicado el producto.

DESCRIPCIÓN GENERAL DEL PRODUCTO:

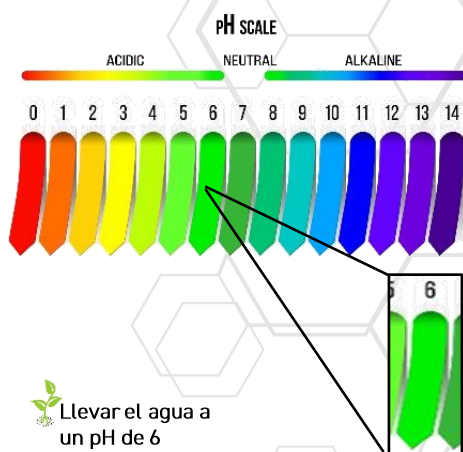
Extracto oleoso de Chile de alta pureza con actividad insecticida. CAPSY al ser fabricado con oleorresina de chile extraída mediante prensado en frío, conserva íntegros todos los capsaicinoides presentes en el chile; lo que deriva en la alta efectividad insecticida de CAPSY. Los capsaicinoides son los responsables de la elevada neurotoxicidad inherente de la oleorresina de Chile, así como de su extrema pungencia.

La muerte de los insectos mediada por capsaicina es debido a una despolarización temporal pero prolongada de la membrana neuronal, lo que inactiva los canales transmembranales; generando así una acumulación intracelular excesiva de calcio en la neurona. Esto en consecuencia desfuncionaliza la mitocondria, llevando a los insectos al colapso de su sistema nervioso central y periférico, y subsecuente muerte.





ACONDICIONAMIENTO DEL AGUA



FORMULACIÓN: Oleorresina

COMPOSICIÓN GARANTIZADA:

Ingredientes activos	% P/V
Oleorresina de Chile (Equivalente a 377 g de I.A. / L a 20 °C)	40
Ingredientes Inertes (Humectantes, emulsificantes y dispersantes).	60
TOTAL	100

PREPARACION DE MEZCLA DE ASPERSIÓN



COMPATIBILIDAD

CAPSY es compatible con la mayoría de los agroquímicos foliares de uso común, ya sean fungicidas, insecticidas, bactericidas y/o antivirales. Ante cualquier duda recomendamos hacer prueba de compatibilidad previa.

DATOS DE REACTIVIDAD

Estabilidad	Estable
Condiciones a evitar	Ninguna
Materiales Incompatibles	Evitar mezclar con compuestos de reacción alcalina, compuestos a base de calcio y azufrados.
Polimerización peligrosa	No ocurre



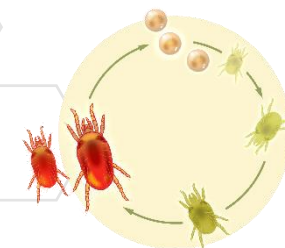


INSTRUCCIONES DE USO

CLASE	ORDEN	CULTIVO	DOSIS	ESPECIFICACIONES
Insecta	Coleopteros (Picudo del Chile, Diabrotica)	Chile morrón, jalapeño, poblano, serrano, habanero.	3-4 ml /L de agua	Realizar aplicaciones preventivas con la dosis mínima. Si existen señales de infestación realizar dos aplicaciones a dosis alta, con intervalos de 24-48 horas.
	Lepidoterios (Palomilla dorso de diamante)	Brócoli, repollo, col, col de bruselas.	2-3ml/L de agua	
	Tisanópteros (Trips)	Arándano, frambuesa, zarzamora, Chile morrón, Tomate, fresa, chile serrano, melón, cebolla, ajo, nogal, chile jalapeño, aguacate.	3ml/L de agua	
	Hemipteros (Pulgón amarillo y negro, Mosca blanca y verde)	Calabaza, pepino, calabacita, tomate, melón, aguacate, nogal, chile morrón, serrano, poblano, habanero.	2-3ml /L de agua	
Arachnida	Araneae (Araña Roja, Araña cristalina, Araña ciclamina)	Sandia, fresa, frambuesa, zarzamora, arándano, aguacate.	4-5ml/ L de agua	

La efectividad de las oleorresinas en las plagas aquí expuestas no solo es en su estadio de adulto, sino también en su estadio de mayor voracidad que es el larvario.

SOLUCIÓN ORGÁNICA COMPLETA PARA CADA FASE DE LAS PLAGAS



BENIAIAH AGRUM garantiza la calidad impoluta de este producto. Debido a que el almacenaje, transporte y aplicación están fuera de nuestro control, no asumimos responsabilidad alguna por daños o accidentes ocasionados, ya sea que se use o no de acuerdo a las instrucciones de uso.

