

FOSFUZ®

**Fertilizante Fosfatado para
Arranque y Acompañamiento**



PRESENTACIÓN



20L



5L

OTROS
PRODUCTOS

VS



RSCO-270/VI/23





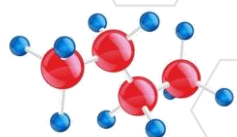
VIRTUDES

Balance óptimo de Nitrógeno: 75% nítrico, 25% amoniacal. Escrito en la ciencia esta, que este balance especies de nitrógeno mejora ampliamente la asimilación del nitrógeno.



No genera el efecto explosivo del nitrógeno ureico ya que contiene una matriz orgánica que permite una liberación progresiva y sostenida del nitrógeno.

Fuente de fósforo 5 veces más soluble y por ende más asimilable que el MAP.



Contenido de 10g/L de Zinc quelatado, lo que se traduce en asimilación total.

Posee una matriz orgánica conformada por un extracto robusto de leonardita, rico en ácidos húmicos, fúlvicos, vitaminas, minerales y ácidos grasos libres. Cuenta con acondicionador orgánico que le confiere una gran capacidad de humectación y en consecuencia, prolonga la disponibilidad de todos los nutrientes.



DESCRIPCIÓN GENERAL DEL PRODUCTO

Fertilizante a base de nitrógeno, fósforo y potasio de rápida infiltración y asimilación vía suelo. El gran aporte de fósforo lo hace especialmente apto para cubrir las necesidades de cultivos con altas demandas de estos nutrientes y /o sobrellevar estadios del desarrollo de cualquier cultivo donde el fósforo sea altamente demandado. Por su naturaleza húmica tiene propiedades fisicoquímicas y biológicas sobre el suelo. Así mismo FOSFUZ está integrado con Quelatos de Zinc, para promover y aumentar la multiplicación celular y el crecimiento de los tejidos aéreos y de raíz.

COMPOSICIÓN GARANTIZADA

Ingredientes Activos	%P/V
Nitrógeno total (N)	8.0
Fósforo (P ₂ O ₅)	25.0
Potasio (K ₂ O)	10.0
Ácidos Húmicos	3.0
Zinc (Zn)	1.0
Ácidos Fúlvicos	2.0
Materia orgánica	10.0
Diluyentes y acondicionadores	41.0
TOTAL	100

Benaiah Agrum garantiza la calidad impoluta de este producto. Debido a que el almacenamiento, transporte y aplicación están fuera de nuestro control, no asumimos responsabilidad alguna por daños o accidentes ocasionados, ya sea que se utilice o no de acuerdo con las instrucciones de uso.





INSTRUCCIONES DE USO

Cultivo	Dosis	Época de aplicación
Granos	3-5L/Ha	Realizar 3 aplicaciones: en la emergencia, 15 días de la emergencia y al momento de la espigación.
Papa	10L/Ha	Aplicaciones semanales durante todo el ciclo.
Chile	3-5L/Ha	Realizar una aplicación cada 7-10 días iniciando en pre-floración.
Aguacate	5-10L/Ha	Realizar una aplicación cada 7-15 días iniciando en pre-floración.
Hortalizas en general	3-6L/Ha	Realizar una aplicación cada 7-15 días, iniciando en pre-floración y hasta el cuajado.
Fresa, Zarzamora, Frambuesa, Arándano	3-5L/Ha	Usar como arrancador en combinación con ROOTECH. Como fuente de fósforo aplicar cada 7-15 días empezando en pre-floración hasta fin de los cortes.
Frutales en General	5-10L/Ha	Aplicar al momento del transplante en combinación con ROOTECH. Realizar 2 aplicaciones posteriores iguales para lograr un establecimiento fuerte. En etapa productiva empezar aplicaciones en pre-floración y terminar al momento del cuajado.



FORMA CORRECTA DE PREPARAR Y APLICAR EL PRODUCTO

- Llenar tanque de inyección al 70-90% con agua corriente..
- Adicionar Fertilizantes sólidos y líquidos. En el caso de los sólidos asegurarse de la solubilización completa.
- Agitar FOSFUZ intensamente durante 20 segundos e incorporar.
- Aforar.
- Mezclar gentilmente.
- Inyectar en los penúltimos 30 min del periodo total de riego.



COMPATIBILIDAD

FOSFUZ es compatible con la mayoría de los agroquímicos de uso común. Ante cualquier duda recomendamos hacer prueba de compatibilidad previa.



INSTRUCCIONES DE ALMACENAMIENTO Y MANEJO

Instrucciones de almacenamiento y manejo: Consérvese únicamente en el recipiente de origen, en lugar fresco (no más de 45°C), bien ventilado y lejos de los rayos del sol.



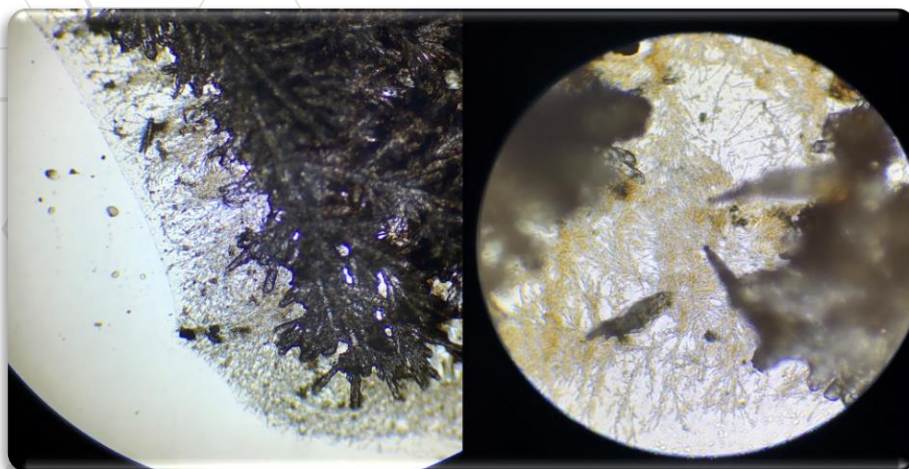
PROPIEDADES INCOMPARABLES



La densidad de la fórmula 8-25-10 o 8-24 siempre debe oscilar entre 1,27-1,35 Kg/L invariablemente. Por lo tanto, un envase de un volumen de 20 litros no debe pesar menos de 25 kilogramos, de lo contrario, es un producto falso



La matriz higroscópica le confiere la capacidad de liberación nutricional progresiva y sostenida (Matriz vista bajo el microscopio)



Promueve la generación abundante de pelillos absorbentes.

